

LES RELATIONS PARCS ET ENEDIS

DES ÉCHANGES CONSTRUCTIFS

70% soulignent la bonne
qualité des relations

85% dialoguent au moins
une fois par an

LES PRINCIPAUX SUJETS DE NOS ÉCHANGES

Autoconsommation

Biodiversité

Esthétique des ouvrages

Stratégie carbone
Plan climat

Raccordement
Mobilité

Sites touristiques

**Production et consommation
énergétique**

POUR LES PARCS

Faciliter le montage
et le déploiement
de projets



Identifier des
interlocuteurs dédiés
dans chaque territoire

Faire connaître
l'expertise des
Parcs



CROISER LES AMBITIONS

POUR ENEDIS



Déployer des actions
concrètes en matière
de Responsabilité
sociale et
environnementale

Structurer les
démarches à
l'échelle nationale



Relancer et
dynamiser des
collaborations

DES ÉCHANGES CONSTRUCTIFS

DES APPORTS RÉCIPROQUES

Pédagogie



Disponibilité



Expertises
et expériences



POUR ALLER PLUS LOIN

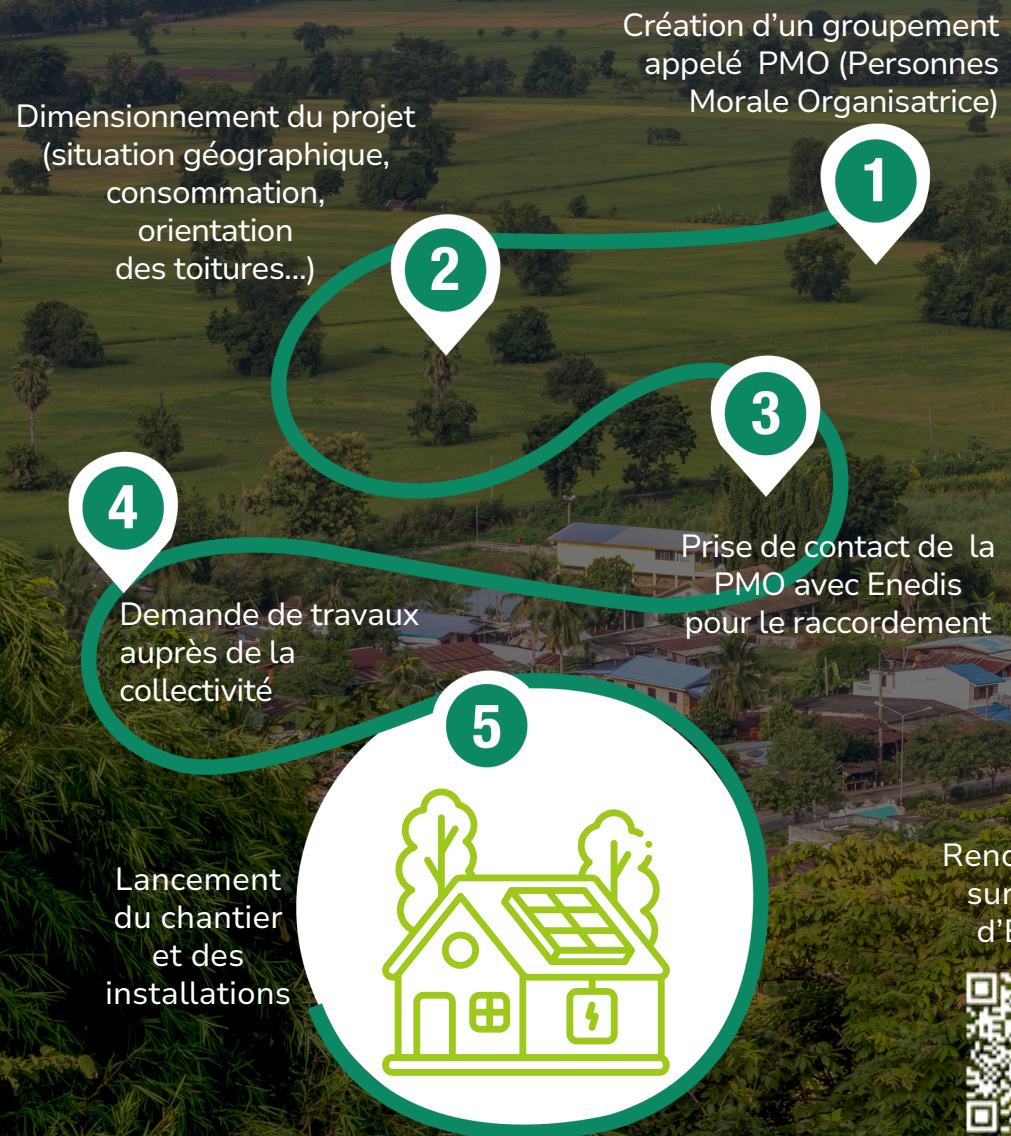
- * Faire circuler les informations
- * Stabiliser les interlocuteurs
- * Formaliser les partenariats

DES ACTIONS CONCRÈTES

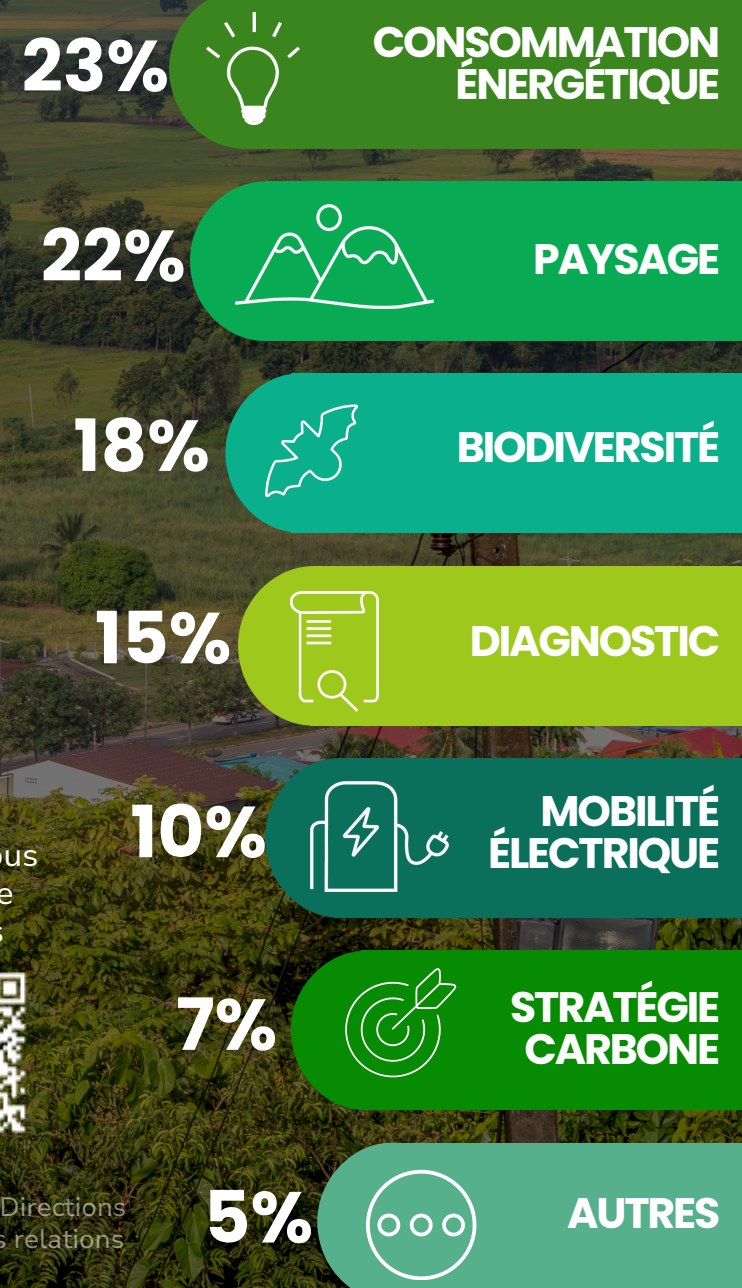
20 actions concrètes
entre Enedis et les Parcs

8 Parcs ont une
convention partenariale
avec Enedis

VERS UNE AUTOCONSOMMATION



LES THÉMATIQUES DE NOS ACTIONS



Enquête menée auprès des 58 Parcs naturels régionaux, 27 ont répondu et des 25 Directions Régionales d'Enedis, 14 ont répondu. L'objectif de l'enquête est d'évaluer l'état des relations et l'existence d'actions partenariales entre les Parcs et Enedis